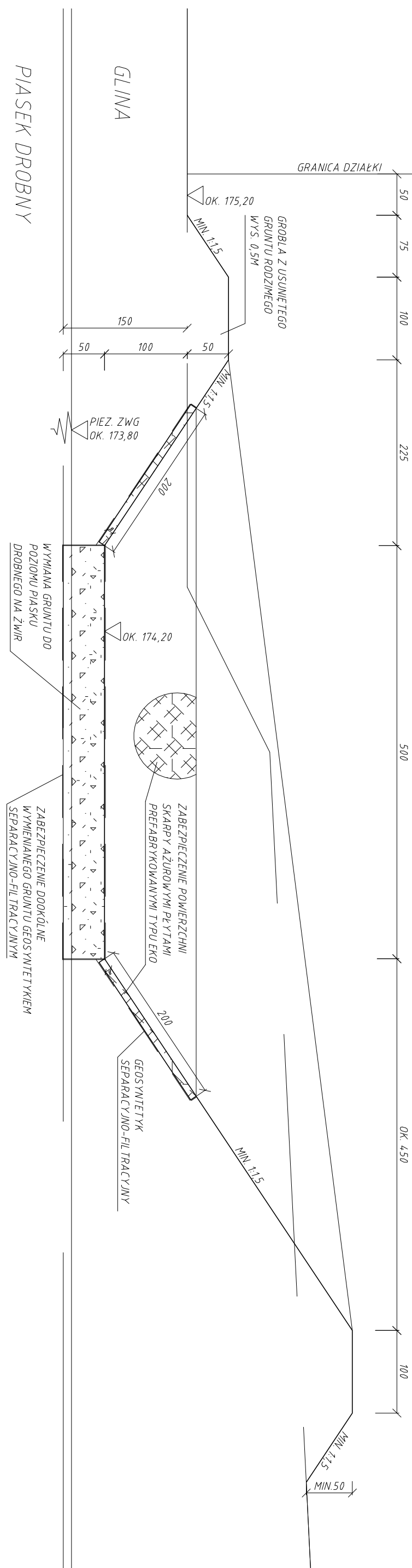
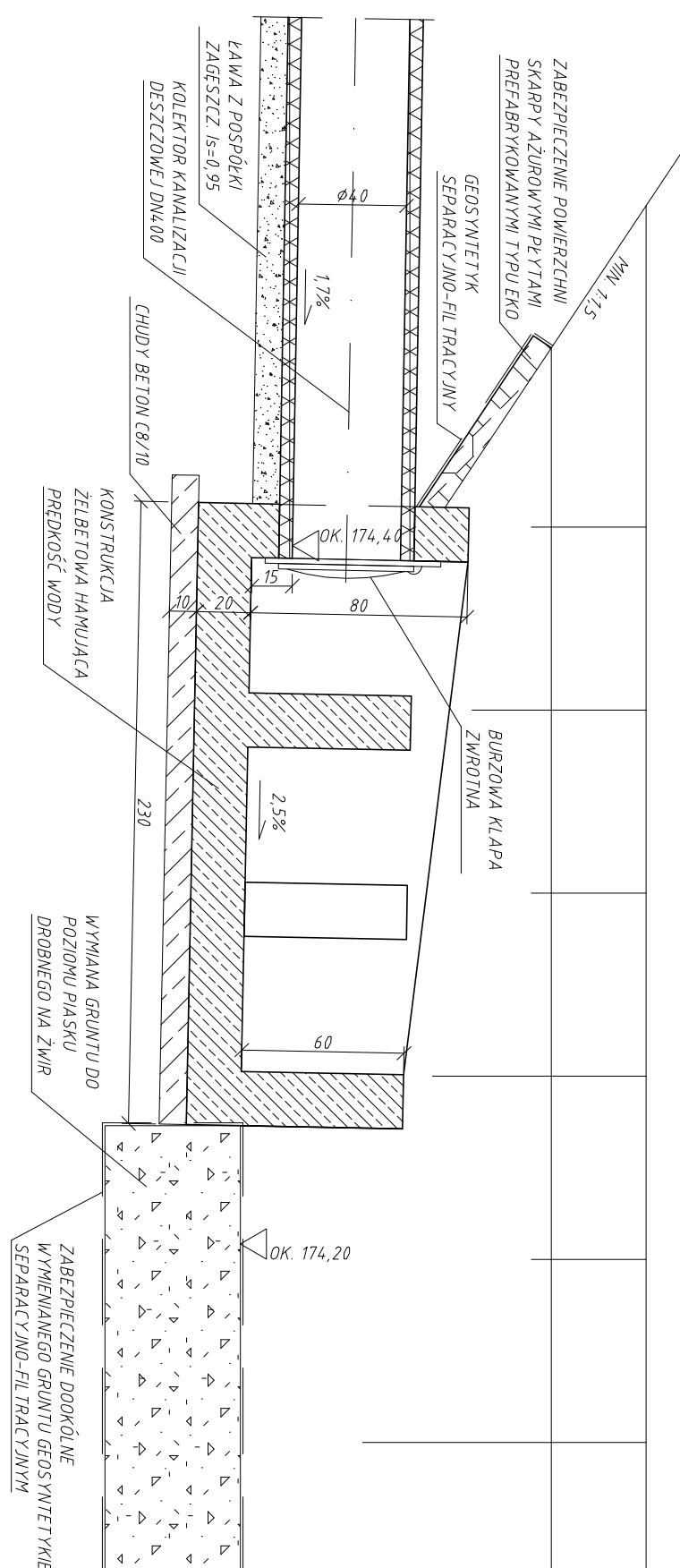


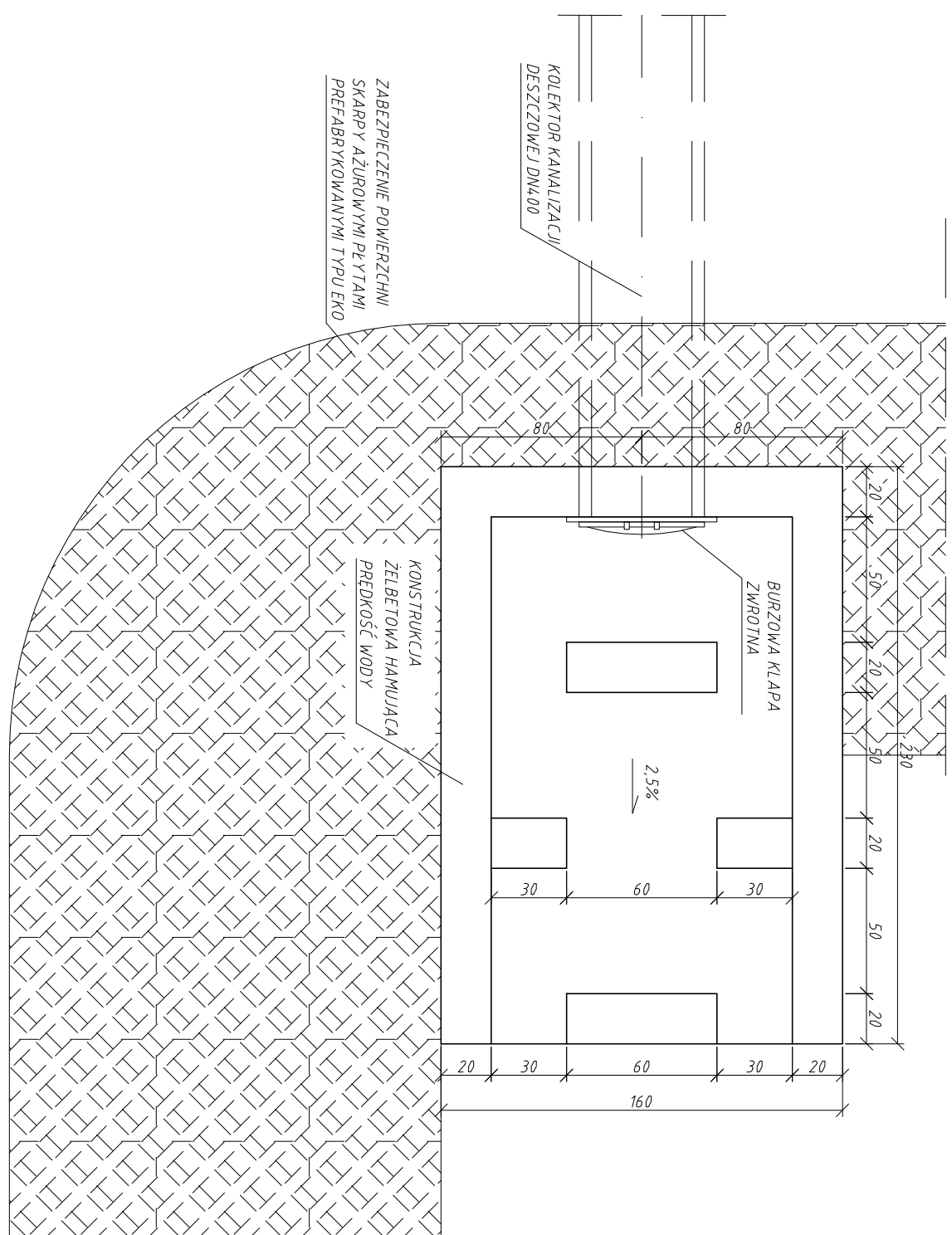
PRZEKRÓJ POPRZECZNY ZBIORNIKA WODNEGO
SKALA 1:50



PRZEKRÓJ POPRZECZNY WYLOTU

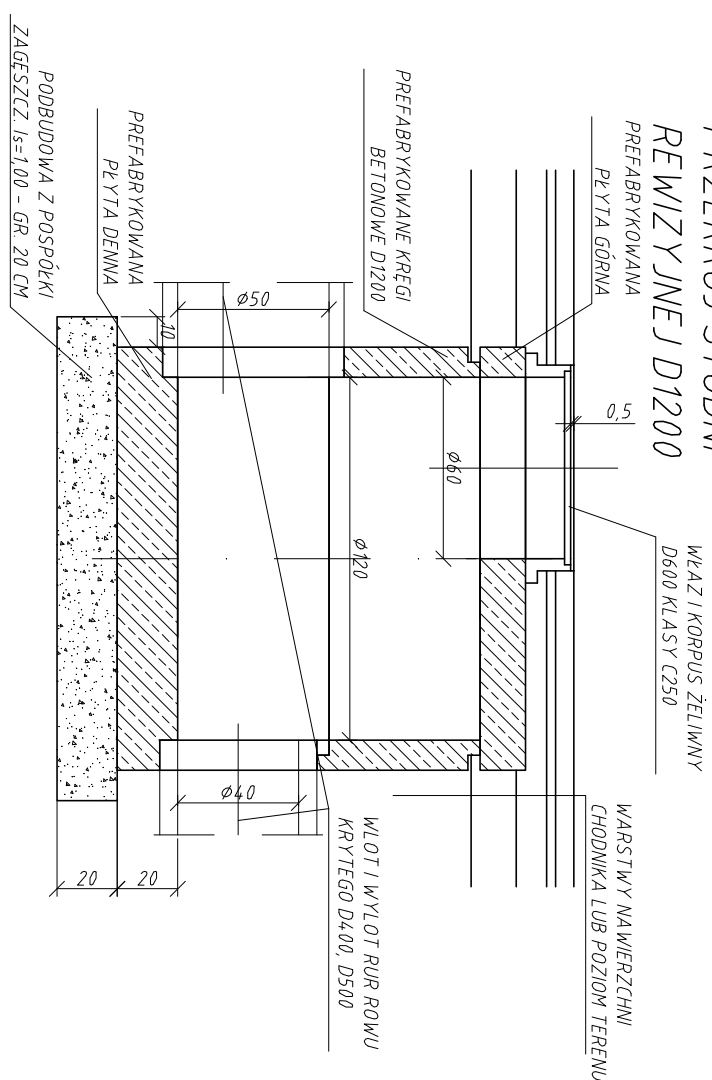


WIDOK Z GÓRY WYLOTU

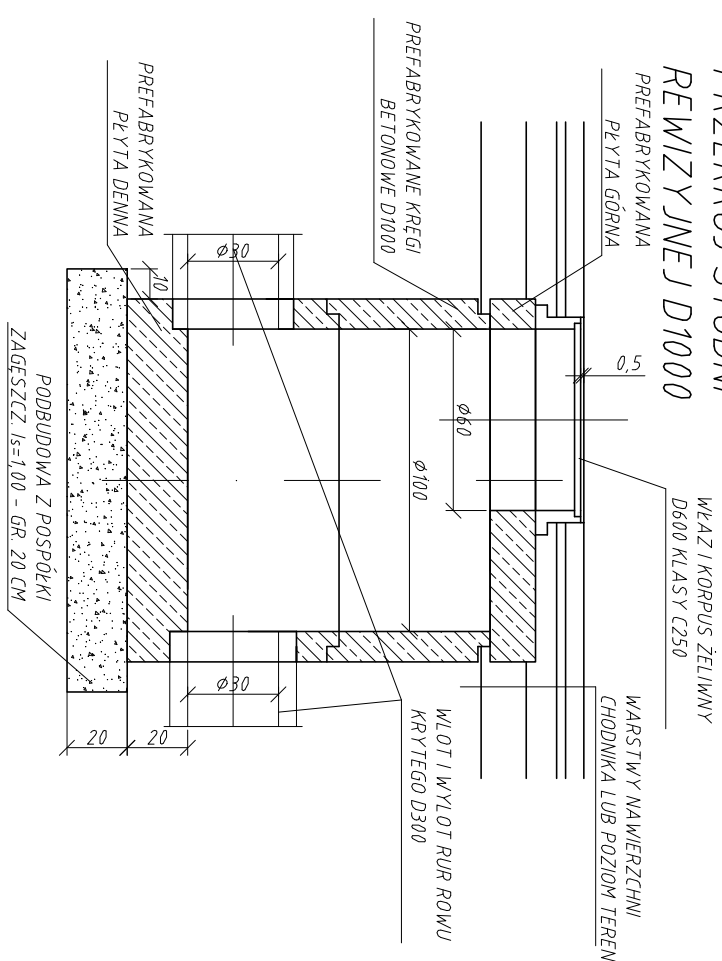


ELEMENTY ODWODNIENIA DROGI I OSUWISKA
SKALA 1:25

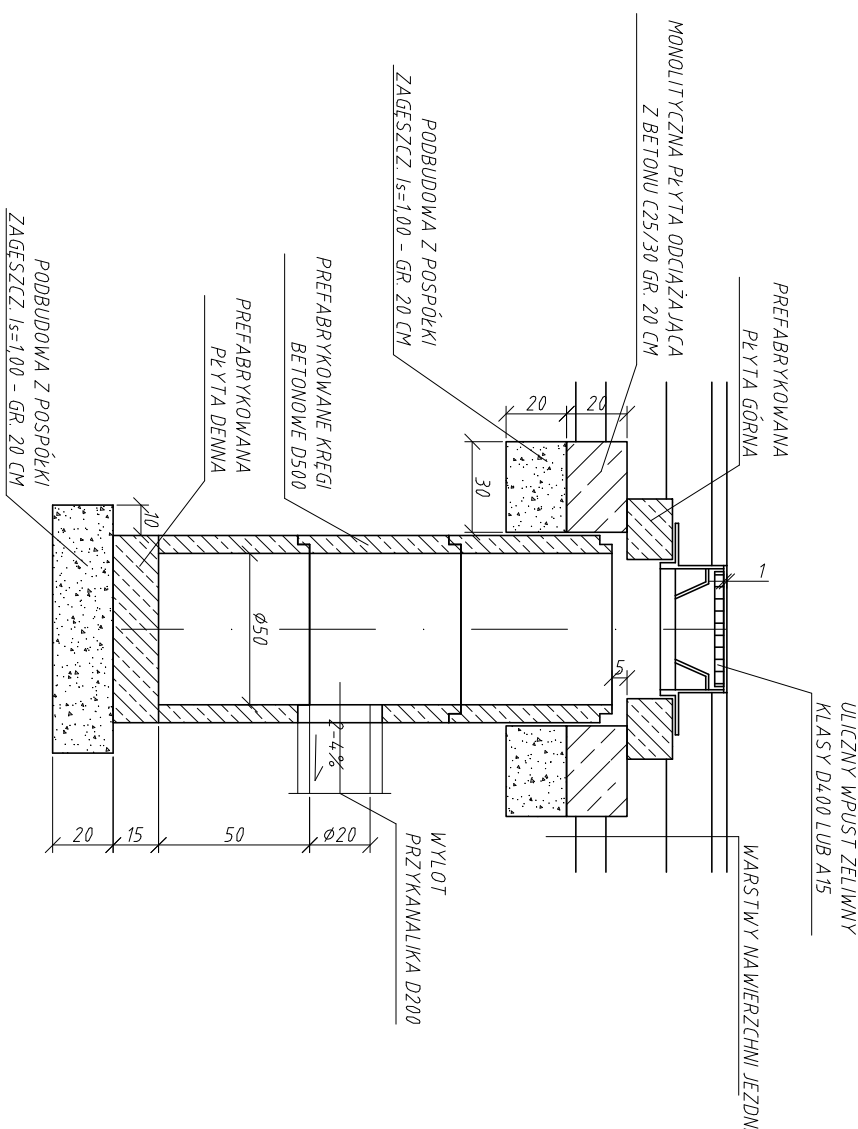
PRZEKRÓJ STUDNI
REWIZYJNEJ D1200



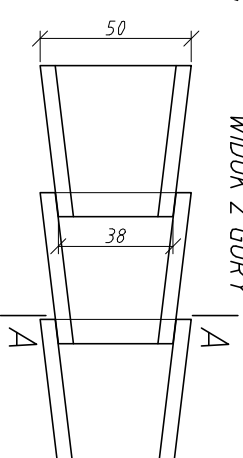
PRZEKRÓJ STUDNI
REWIZYJNEJ D1000



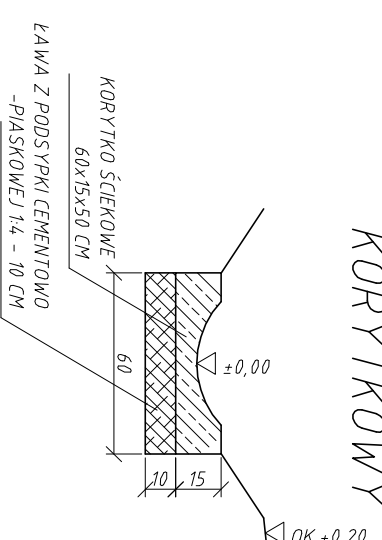
PRZEKRÓJ STUDIENKI WPUSTOWEJ Z OSADNIKIEM




ŚCIEK SKARPOWY (TRAPEZOWY)



SCIEK



<p>ROZUPODAM I PRZEDSTAWIAM DROGI PUBLICZNEJ KATEGORII/POZIOMOTWOM NR 1 184R PRZECIĄG-PODOŁE, KLASY 1, 1LOKALNIA, WRAZ Z URZĄDZENIAMI ORAZ INSTALACJAMI, STANOWIĄCYMI CAŁOŚĆ TECHNICZNO-UŻYTKOWĄ, PRZEPINACZONĄ DO PROMOCYJNEJ RIUCHU PROWODNĄCĄ NA KILOMETRA 0+848,00 DO KILOMETRA 0+990,00 POLIŚCĄŁĄ NA STABILIZACJI OSIUMIŚKĄ NR EWID. 18-11-075-081091 W CELU ZABEZPIECZENIA DROGI POZIOMOTWOM NR 1184R PRZECIĄG-PODOŁE W.M. PODOŁE, G.M. PRZECIĄC, POW. MIELECKI, WOJEW. PODKARPACKIE</p>		<p>17/07/2022</p>	
<p>Stabilizacja osuwiska nr ewid. 18-11-075-081091 w celu zabezpieczyć drogi poziomotwój Nr 1184R. ...</p>		 <p>WILPRO <small>Współpraca z Wykonawcą i Nadzorem</small></p>	
<p>Adres inwestycji:</p>		<p>Stadium:</p>	
<p>Podole, dz. nr 712, 713, 714, 715, 716, 717, 728. Przecław, dz. nr 905</p>		<p>projekt budowlany</p>	
<p>Nazwa parafii:</p>		<p>Nr gis:</p>	
<p>Elementy odwodnienia drogi i osuwiska</p>		<p>konstr. - drogi</p>	
<p>Projektował:</p>		<p>Strona:</p>	
<p>dr inż. Krzysztof Wilk</p>		<p>1,25, 1:50</p>	
<p>Opracował:</p>		<p>Format:</p>	
<p>inż. Eugeniusz Rydzik</p>		<p>A2</p>	
<p>Weryfikował:</p>		<p>Data:</p>	
<p>listopad 2021</p>		<p>0 906 866 251</p>	